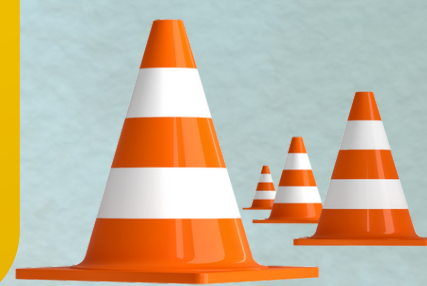


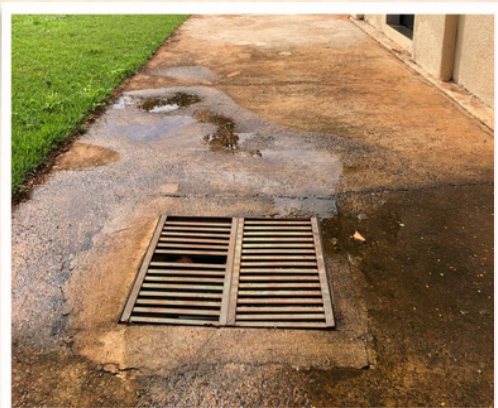


INFORMATIVO: AÇÕES E MANUTENÇÕES



Limpeza de telhado

A partir da parceria com a Prefeitura Municipal de Itumbiara no primeiro semestre de 2023, foram retirados nove caminhões caçamba com lixo e entulho provenientes de nossa unidade.

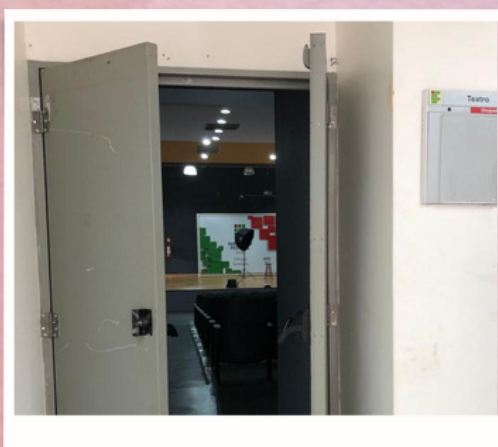
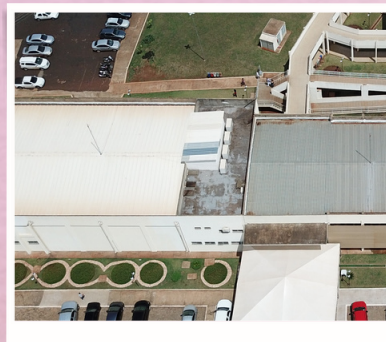


Limpeza das galerias pluviais

As galerias pluviais foram limpas e desentupidas para evitar acúmulo de água na entrada do bloco antigo.

Reparo no teto

Foi realizada a manutenção no telhado do auditório, além de pintura e reparos internos.

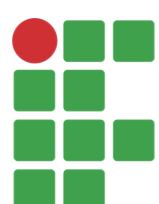
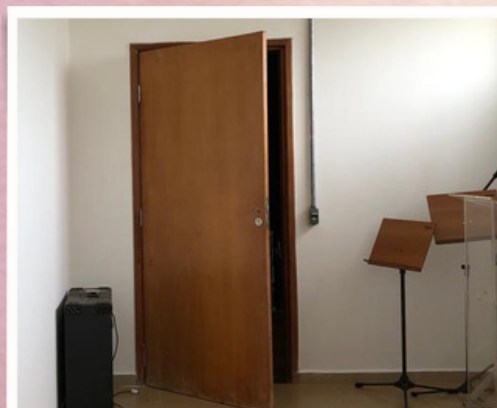
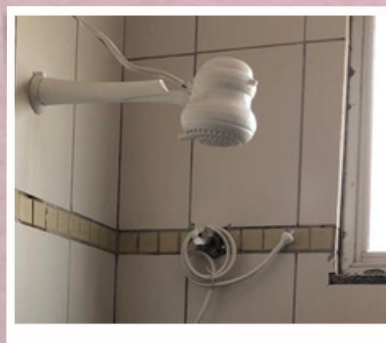


Reinstalação de portas

Foram reinstaladas na entrada do auditório as portas corta-fogo.

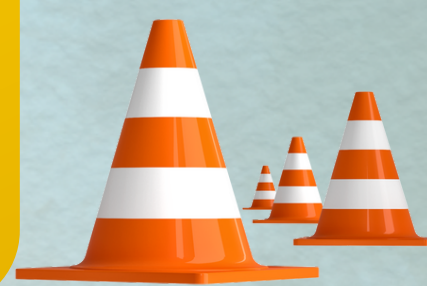
Melhorias nos camarins do auditório

Reparo de infiltração, pintura e ainda instalação de um chuveiro.



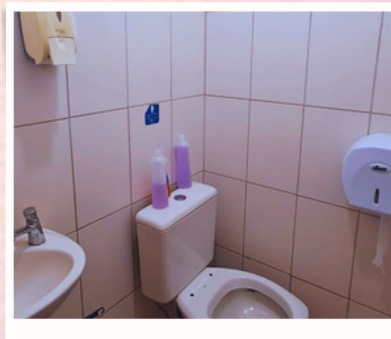
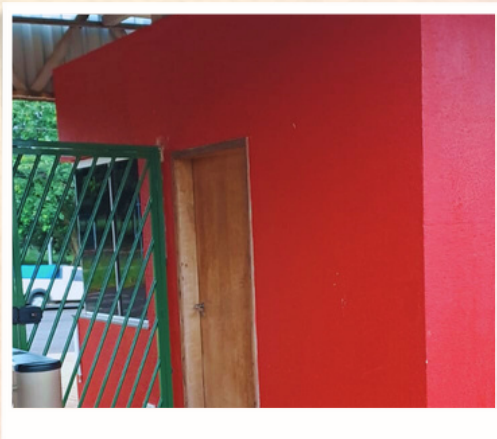
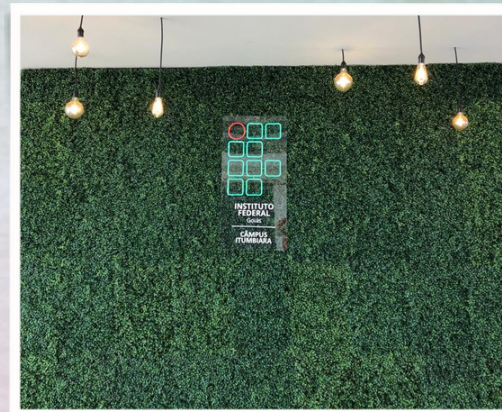
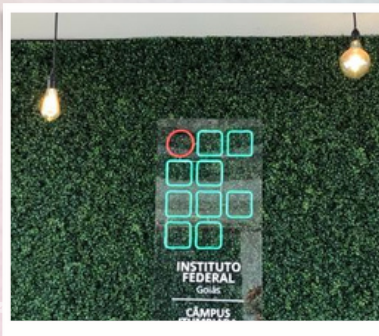


INFORMATIVO: AÇÕES E MANUTENÇÕES



Painel instagramável

Foi construída uma estrutura de drywall no hall de entrada e providenciada a sua decoração com a logomarca do Câmpus Itumbiara em forma de luminária. A verba para o painel foi oriunda do projeto Lapassion em Rede - Metodologia Brampsol e também das locações do auditório.



Manutenção da guarita

Foi realizada a manutenção no banheiro das recepcionistas que fica na guarita na entrada do Câmpus.

Sifões e válvulas

Foram trocados os sifões e válvulas de descarga nos banheiros do bloco antigo e Setor de Saúde.

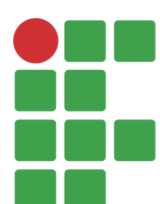


Instalação de refletores

Foram instalados cinco refletores na área externa ao bloco antigo (pomar), local que estava completamente sem iluminação.

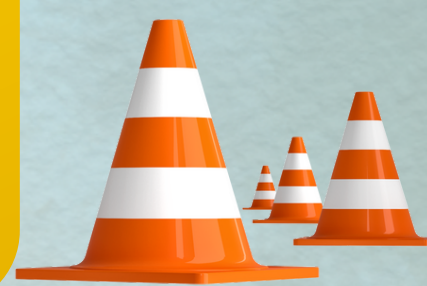
Montagem de degraus

Foi providenciada a montagem de degraus para facilitar o acesso à sala da colaboradora encarregada pela limpeza.



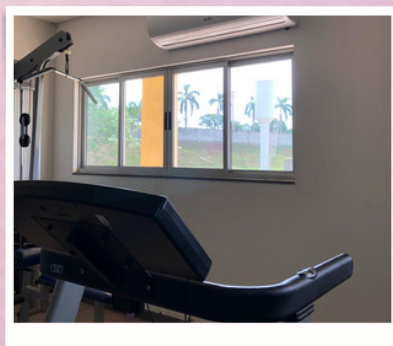


INFORMATIVO: AÇÕES E MANUTENÇÕES



Sala de vivência do servidor

Foi realizado o revestimento da área próxima à pia

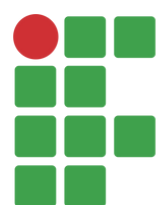


Academia

Desde agosto está em funcionamento a Academia do Câmpus Itumbiara em um novo espaço que foi preparado a partir da adequação da área do refeitório.

Tampas de caixas de passagem e da cisterna

Foi providenciada a troca das tampas de concreto tanto da cisterna quanto das caixas de passagens que ficam em frente ao hall de entrada.



INSTITUTO FEDERAL
Goiás
Câmpus Itumbiara